

# Tenzing

## FICHA TÉCNICA FICHE TECHNIQUE

Programa de sillería de colectividades de gran versatilidad.  
Durabilidad y ergonomía. Gran variedad cromática.  
Opcional asiento tapizado, brazos y pala.

Programme de sièges de collectivité de grande versatilité.  
Durabilité et ergonomie. Une grande variété de couleurs.  
Option assise tapissé, accoudoirs et tablette d'écriture.



Certificado ISO 9001



Certificado ISO 14001



Certificados  
UNE EN 15373:07  
UNE EN 13761:03



Certificados  
Norma Oeko Tex 100



Diseñado y fabricado en España.  
Dessiné et fabriqué en l'Espagne.



## - Componentes / Éléments -

Respaldo flexible de polipropileno (varios colores).  
Cantos redondeados.  
Dossier en polypropylène (couleurs variées).  
Chants arrondis.

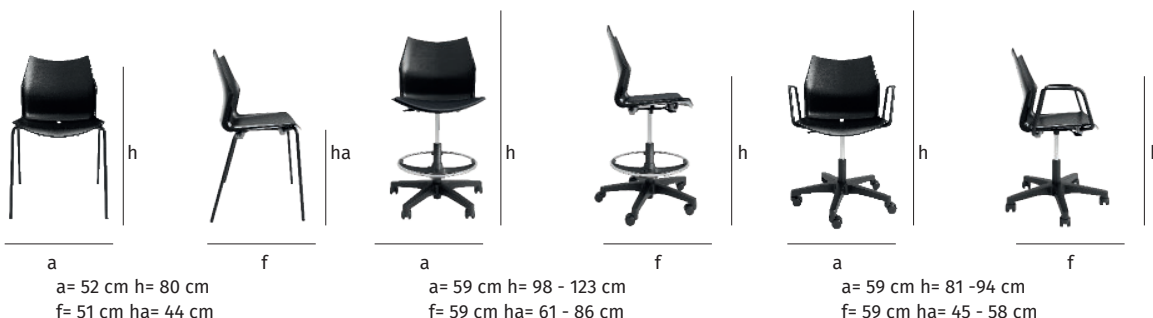
Opción brazos fijos.  
Option accoudoirs fixes.

Conteras de polietileno de baja densidad, (PELD) colores negro, blanco o gris.  
Tapis en polyéthylène basse densité (PELD) en noir, blanc ou gris.

Estructura en tubo redondo de hierro Ø18 x 1,5 mm.  
Epoxi negro, blanco, aluminio, teja, amarillo o verde.  
Structure en tube de fer rond Ø18 x 1,5 mm.  
Epoxy noir, blanc, aluminium, tuile, jaune ou vert.



Apilable hasta 6 unidades.  
Empilable jusqu'à 6 unités.



## - Modelos / Modèles -

Cuatro patas / Quatre pieds:



Giratoria / Revolving:



Taburete / Tabouret:



## - Opciones / Options -

Colores carcasa / Couleurs coque:



Blanco / Blanc

Amarillo / Jaune

Azul/ Bleu

Verde / Vert

Teja / Rouge

Negro / Noir

Colores patas de metal / Couleurs des pieds en métal:



Blanco / Blanc

Gris / Gris

Negro / Noir

Teja / Rouge

Amarillo / Jaune

Verde / Vert

Colores brazos fijos / Couleurs des bras fixes:



Verde / Vert

Amarillo / Jaune

Teja / Rouge

Blanco / Blanc

Gris / Gris

Negro / Noir

## - Componentes / Éléments -

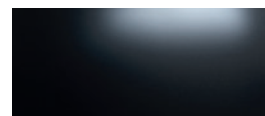
### Polipropileno / Polypropylène:



Verde / Vert RAL 6021



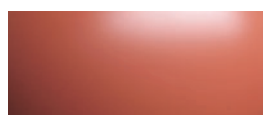
Blanco / Blanc



Negro / Noir



Amarillo / Jaune RAL 1032



Teja / Rouge RAL 3016



Azul/ Bleu Pantone 3015

El polipropileno es un polímero muy resistente capaz de soportar muy altas temperaturas. Es un plástico flexible que permite la fácil manipulación y mantenimiento del producto. Su limpieza es muy sencilla.

Le polypropylène est un polymère très résistant, capable de supporter des températures très élevées. Il s'agit d'un plastique flexible qui permet une manipulation et un entretien faciles du produit. Il est très facile à nettoyer.

### Estructura / Structure:



Teja RAL 3016



Verde RAL 6021



Amarillo RAL 1032



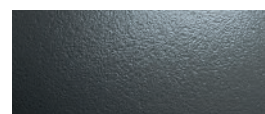
Azul RAL 5002



Blanco RAL 9010



Gris RAL 9006



Grafito RAL personal

Tubo de hierro de 18 mm de diámetro y 1,5 mm de espesor. Conformado mediante dobladora de tubo cnc en frío. Recubrimiento de pintura epoxi de 80 micras.

Tube de fer de 18 mm de diamètre et de 1,5 mm d'épaisseur. Mise en forme au moyen d'une cintrreuse de tubes CNC à froid. Revêtu d'une peinture époxy de 80 microns.



## - Opciones / Options -



### Pala de escritura / Tablette d'écriture:

Opción pala negra de polipropileno.  
Derecha o izquierda.

Option tablette noir en polypropylène.  
Droite ou à gauche.

### Asiento tapizado / Assise tapissée:

Galleta interior madera contrachapada,  
tapizada con goma espuma.

Intérieur en contreplaqué biscuit, rembourré  
avec du caoutchouc mousse.



## Ergonomía / Ergonomie:

Una postura correcta es fundamental para evitar problemas físicos.  
Une bonne posture est essentiel pour éviter des problèmes physiques.

### Posición correcta / Position correcte

La espalda debe estar erguida y apoyada completamente sobre el respaldo. Con ambos pies apoyados en el suelo y las rodillas relajadas.

Le dos doit être ferme et complètement soutenu sur le dossier. Les deux pieds à plat sur le sol et les genoux détendus.



### Posiciones incorrectas / Positions incorrectes

Una posición baja produce sobrecargas cervicales.  
Un apoyo incorrecto sobre el respaldo causa molestias lumbares.  
Piernas excesivamente estiradas o flexionadas causan sobrecargas en las articulaciones.

Une position basse produit les surcharges du col.  
Un mauvais appui sur le dossier cause de lombaire inconfort.  
Jambes le plus pliées ou étiré provoquent une surcharge des articulations.



## - Declaración medioambiental de producto / Soutenabilité -



### Producción / Production:



Optimización del uso energético durante todo el proceso productivo. Fabricación con consumos de energía e impacto ambiental mínimo.

La consommation d'énergie est optimisée au cours du processus de production. Fabrication consommation d'énergie et l'impact environnemental minimal.

### Transporte / Transport:



Sistema desmontable de empaquetado mediante volúmenes que facilitan la optimización del espacio, reduciendo el gasto de energía para su transporte.

Système d'emballage amovible utilisant des volumes qui facilitent l'optimisation de l'espace, la réduction des dépenses d'énergie pour le transport.

### Uso / Utilisation:



Garantías de uso con larga vida útil. Posibilidad de sustitución y reposición de las partes. Fácil mantenimiento y limpieza del producto.

Garantit une utilisation avec la longue vie. Remplacement possible et la reconstitution des pièces. Facile d'entretien et de nettoyage du produit.

### Eliminación / Fin de vie:



Alto grado de reciclabilidad 97%. Sistema de reutilización de embalajes proveedor-fabricante. El cartón y el plástico empleados para el embalaje son 100% reciclables.

Produit recyclable à 97%. Fournisseur-fabricant réutiliser l'emballage du système. Carton et le plastique utilisé pour l'emballage sont recyclables à 100%.

## - Certificados / Certificats -

Comunicamos el rendimiento medioambiental de nuestros productos a través de etiquetas y certificados medioambientales voluntarios.  
Nous communiquons la performance environnementale de nos produits par le biais de certificats et labels environnementaux volontaires.

### Sobre materiales / Matériels:



Tejidos de pura lana y poliéster etiquetados con la Norma Oeko-Tex 100 "Textiles de confianza", que garantiza que se respetan los valores límites en sustancias.

Tissus de laine pure et polyester marqués par la Standard Oeko-Tex 100 "Confiance textile", qui assure que les valeurs limites dans substances sont respectées.



Tableros con certificado PEFC (Programa para el Reconocimiento de la Certificación Forestal), que garantiza que la materia prima proviene de un bosque gestionado de manera sostenible, y que los procesos intermedios de producción (transporte, transformación, etc.) han sido controlados.

Conseils certifié PEFC (Programme de reconnaissance des Certificat Fôret), ce qui garantit que la matière première provient d'une forêt gérée de façon durable, et les processus intermédiaires (transport, transformation, etc.) ont été contrôlés.

E1

Tableros con certificado E1, por su escasa emisión de formaldehído.

Certificat conseils E1 pour sa faible émission de formaldéhyde.

### Sobre producción / Production:



Sistema de Gestión de la Calidad ISO 9001.  
Système de Management de la norme ISO 9001.



Nuestras instalaciones cuentan con el certificado Sistema de Gestión Ambiental ISO 14001. Mínimo impacto durante la fabricación. Cero emisiones COVs y de metales pesados. Reutilizamos los residuos del tablero para nuestra caldera.

Nos installations sont certifiées ISO 14001 Gestion minimal impact de l'environnement lors de la fabrication. Zéro COV et les émissions de métaux lourds. Réutiliser conseil des déchets pour notre chaudière.

## - Normativa / Règlements -

Kesta certifica que el programa Line ha superado las pruebas realizadas en el laboratorio de Control de Calidad interno y los ensayos realizados en el Instituto Tecnológico del Mueble (AIDIMA), obteniendo resultados satisfactorios en los siguientes ensayos:

UNE-EN 15373:2007 - Mobiliario. Resistencia, durabilidad y seguridad. Requisitos para asientos de uso no doméstico.  
UNE-EN 13761:2003 - Mobiliario de oficina. Sillas de confidente.

Kesta certifie que le programme Line a subi des tests réalisés dans le laboratoire de contrôle de qualité interne et les essais de l'Institut Technologique du Meuble (AIDIMA), les résultats de satisfactorios obtenus dans les tests suivants:

UNE-EN 15373:2007 - Meubles. Résistance, durabilité et sécurité. Exigences relatives aux sièges non domestiques.  
UNE-EN 13761:2003 - Mobilier de bureau. Chaises de bureau.

## - Limpieza y mantenimiento / Propreté et entretien -

### Melamina y plástico / Mélaminé et plastique:

Frotar con un paño húmedo impregnado en jabón PH neutro las zonas a limpiar. No usar productos abrasivos.  
Frotter avec un savon au pH neutre imprégné zones chiffon humide. Ne pas utiliser de produits abrasifs.

### Componentes metálicos / Métal:

Frotar con un paño húmedo impregnado en jabón PH neutro las zonas a limpiar. No usar productos abrasivos.  
Frotter avec un savon au pH neutre imprégné zones chiffon humide. Ne pas utiliser de produits abrasifs.

## - Contacto / Contact -

Industrias Somomar S.A. CIF: A-26016980  
Polígono Cantabria I - Avenida Mendavia, 15 - 26009 LOGROÑO - (La Rioja) España  
Teléfono: 0034 941 233 399 - Fax: 0034 941 259 822  
somomar@somomar-kesta.com  
www.somomar-kesta.com



Diseñado y fabricado en España.  
Dessiné et fabriqué en l'Espagne.

