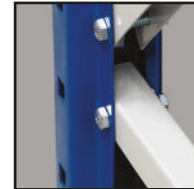


PORTECO Z60

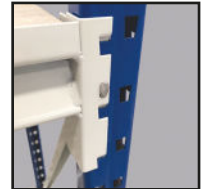
ESTANTES INDUSTRIALES POLIVALENTES PARA CARGAS PESADAS Y VOLUMINOSAS

• SISTEMA EVOLUTIVO: CONSTITUIDO POR MÓDULOS "INICIALES" Y MÓDULOS "SIGUIENTES" • FLEXIBILIDAD DE USO: LOS NIVELES DE ALMACENAJE SON AJUSTABLES DE 5 EN 5 CM • SIMPLICIDAD – RAPIDEZ DE MONTAJE: FACILITANDO ASÍ LA INSTALACIÓN, LAS EXTENSIONES O LAS ALTERACIONES DE LAS ZONAS DE TRABAJO, DE LAS ÁREAS DE ALMACENAMIENTO • COLORES: PILARES Y SOPORTES DE FIJACIÓN: AZUL RAL 5005 – ESPACIADORES Y LARGUEROS: GRIS O CENIZA RAL 7035

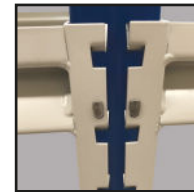
GARANTÍA
5 AÑOS



Fijación central



Fijación de los largueros y clavijas de refuerzo



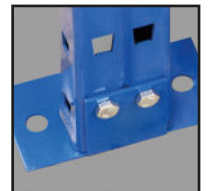
Fijación central de los largueros



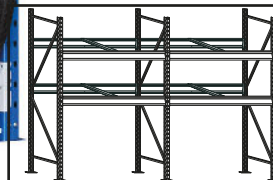
Fijación de travesa de refuerzo



Perforación de los pilares



ie para la fijación al suelo



RAL 5005



RAL 7035

DESCRIPCIÓN TÉCNICA

• Bastidores (para atornillar):

- Pilares perfilados en frío
- Medidas 50 x 50 x 50 x 1.5mm
- Altura de 2000 a 5000 mm
- Espaciadores (horizontales y diagonales)
- Medidas 19 x 21 x 19 x 1.2mm
- Profundidad de 400 a 1200 mm
- Soporte de fijación metálico de 100 x 50 x 2 mm
- Capacidad de carga de 3500 kg por bastidor, estando el 1er piso a 800mm

• Largueros en tubo oval

- Medidas 40 x 20 x 1 mm
- Longitud de 1500 a 2000 mm
- Enganche con 3 garras + clavijas de seguridad para obtener una rigidez perfecta en todo el conjunto. Capacidad de carga hasta 250 Kg por piso en función de la longitud de los largueros.

• Accesorios

- Soporte de pared
- Acoplador de pilares
- Puente de conexión
- Cierre trasero
- Calzo
- Protectores de bastidores

ESTANTERÍAS SEMI-PESADAS PORTECO

Altura (mm)	2000	2500	3000	3500	4000	4500	5000
Profundidad (mm)	400	500	-	-	-	-	-
longitud total « Módulo inicial » (mm)	1550	1800	2050	-	-	-	-
longitud total « Módulo siguiente » (mm)	1500	1750	2000	-	-	-	-
longitud entre los ejes de los pilares (mm)	1500	1750	2000	-	-	-	-
longitud útil entre los pilares (mm)	1450	1700	1950	-	-	-	-