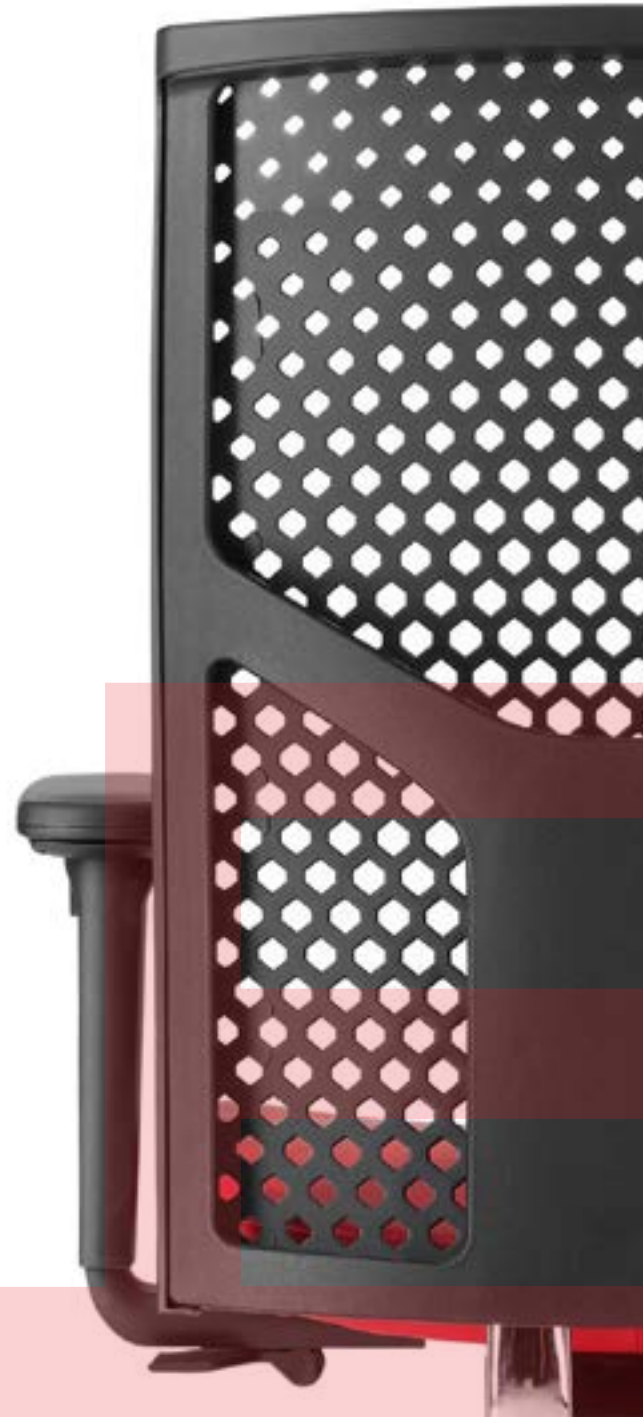


3C
EQUIPAMIENTOS



Atika



ATIKA

ATIKA redefine la palabra ergonomía con las máximas prestaciones del mercado: respaldo y brazos regulables en altura y profundidad, sistema lumbar, malla ultra resistente y transpirable y un diseño único.



ATIKA



- ✉
- pdf
- 🔍
- 📄
- 📷
- 🔍
- 🏠
- 📶

ATIKA MALLA



Silla alta malla sin brazos | S0000-12bb-xyxy

Referencia	Base	Respaldo malla	Ruedas	Mecanismo
S2711*	nylon negro	regulable	nylon/goma	sincro
S2710	nylon negro	regulable	nylon/goma	sincro desplazador
S2705	aluminio pulido	regulable	romo/goma	sincro
S2704	aluminio pulido	regulable	romo/goma	sincro desplazador

*Para esta referencia en cualquiera de sus acabados (ver páginas de tejidos disponibles), DILE se compromete a la fabricación en un plazo máximo de 8 días. Transcurridas las 24 horas no se admitirá modificación alguna ni anulación del pedido.

Unidades: 1 / Tela cliente 60 cm / Peso: 20 Kg / Volumen: 0,17 m³



Silla alta malla 24H* sin brazos | S0000-12bb-xyxy

Referencia	Base	Respaldo malla	Ruedas Huecas EMILSIDER	Mecanismo
S2731	nylon negro	regulable	hueca/goma	sincro
S2730	nylon negro	regulable	hueca/goma	sincro desplazador
S2725	aluminio pulido	regulable	hueca/goma	sincro
S2724	aluminio pulido	regulable	hueca/goma	sincro desplazador

(Incluye ruedas huecas EMILSIDER y columna de gas STABILUS) Unidades: 1 / Tela cliente 60 cm / Peso: 20 Kg / Volumen: 0,17 m³



Confidente respaldo malla | S0000-12bb-xyxy

Referencia	Base	Brazos
S2732	4 patas negro	
S2733	4 patas blanco	
S2734	4 patas cromo	
S2735	4 patas negro brazos	estructural
S2736	4 patas blanco brazos	estructural
S2737	4 patas cromo brazos	estructural

Unidades: 1 / Tela cliente 60 cm / Peso: 18 Kg / Volumen: 0,25 m³

Brazos opcionales

Referencia	BR01	BR02	BR03	BR04	BR06	BR09*	BR10 *
Características	Fijo	regulable altura	3D multiposición	4D	regulable altura	4D	2D

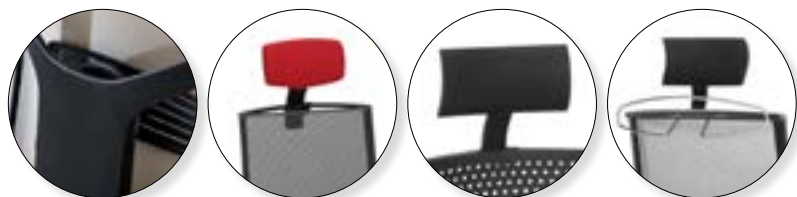


*El modelo 24H sólo puede montar los brazos BR09 y BR10



ATIKA MALLA

ATIKA



Accesorios

Referencia	Características
S2715 (A)	cabecero regulable tapizado
S2716 (B)	cabecero fijo poliuretano
S2200 (C)	perchero cromado
S9213 (D)	soporte lumbar regulable
K9202 (E)	Kit conversión taburete nylon sin ruedas
K9203 (E)	Kit conversión taburete nylon con tapones
K9210 (E)	Kit conversión taburete aluminio con tapones
K9211 (E)	Kit conversión taburete aluminio sin ruedas

(A)/(B) El cabecero debe ir acompañado de la silla, no se vende suelto.

(A) El cabecero ha de ir con el mismo tapizado que el asiento.

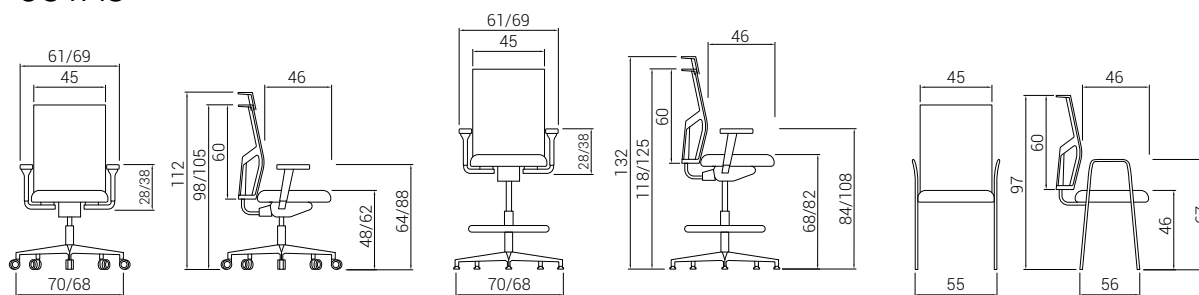
(C) Sólo se puede acoplar a la versión Atika con cabecero.

(D) El soporte lumbar regulable debe ir acompañado de la silla, no se vende suelto.

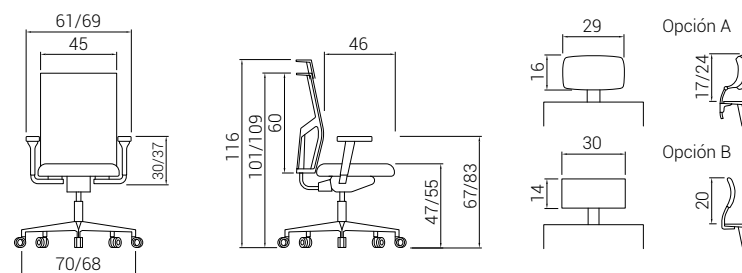
(E) Incluye aro, resorte gas alto, tapones o sin ruedas (dependiendo referencia seleccionada). El PVP del Kit se suma al precio de la referencia seleccionada. No aplicable para Atika 24H.



COTAS



color respaldo malla (xx)	
01	blanco
02	negro
06	naranja
20	verde
22	gris
26	marrón
27	azul



Atika 24H

CERTIFICADOS Y NORMATIVAS

UNE EN 1335:2001 partes 1, 2 y 3

BS 5459-2:2000 +A2:2008 (Atika 24H)



ATIKA TAPIZADA



Silla alta tapizada sin brazos | S0000-01bb-xyy

Referencia	Base	Respaldo tapizado	Ruedas	Mecanismo
S2200	nylon negro	regulable	nylon/goma	sincro
S2201	nylon negro	regulable	nylon/goma	sincro desplazador
S2206	aluminio pulido	regulable	romo/goma	sincro
S2207	aluminio pulido	regulable	romo/goma	sincro desplazador

Unidades: 1 / Tela cliente 80 cm / Peso: 20 Kg / Volumen: 0,17 m³

Silla alta tapizada sin brazos | S0000-01bb-xyy

Referencia	Base	Respaldo tapizado	Ruedas Huecas EMILSIDER	Mecanismo
S2215	nylon negro	regulable	hueca/goma	sincro
S2216	nylon negro	regulable	hueca/goma	sincro desplazador
S2221	aluminio pulido	regulable	hueca/goma	sincro
S2222	aluminio pulido	regulable	hueca/goma	sincro desplazador

(Incluye ruedas huecas EMILSIDER y columna de gas STABILUS) Unidades: 1 / Tela cliente 80 cm / Peso: 20 Kg / Volumen: 0,17 m³



Confidente respaldo tapizado | S0000-01bb-xyy

Referencia	Base	Brazos
S2233	4 patas negro	
S2234	4 patas blanco	
S2235	4 patas cromo	
S2236	4 patas negro brazos	estructural
S2237	4 patas blanco brazos	estructural
S2238	4 patas cromo brazos	estructural

Unidades: 1 / Tela cliente 80 cm / Peso: 18 Kg / Volumen: 0,25 m³

Brazos opcionales

Referencia	BR01	BR02	BR03	BR04	BR06	BR09	BR10
Características	Fijo	regulable altura	3D multiposición	4D	regulable altura	4D	2D



ATIKA TAPIZADA

ATIKA



Accesorios

Referencia	Características
S2715 (A)	cabecero regulable tapizado
S2716 (B)	cabecero fijo poliuretano
S2200 (C)	perchero cromado
S9213 (D)	soporte lumbar regulable
K9202 (E)	Kit conversión taburete nylon sin ruedas
K9203 (E)	Kit conversión taburete nylon con tapones
K9210 (E)	Kit conversión taburete aluminio con tapones
K9211 (E)	Kit conversión taburete aluminio sin ruedas

(A)/(B) El cabecero debe ir acompañado de la silla, no se vende suelto.

(A) El cabecero ha de ir con el mismo tapizado que el asiento.

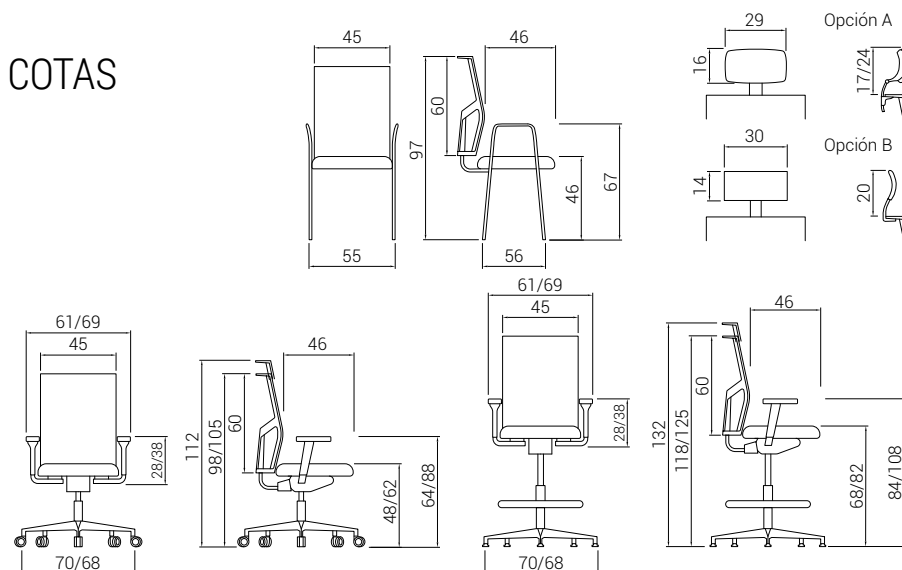
(C) Sólo se puede acoplar a la versión Atika con cabecero.

(D) El soporte lumbar regulable debe ir acompañado de la silla, no se vende suelto.

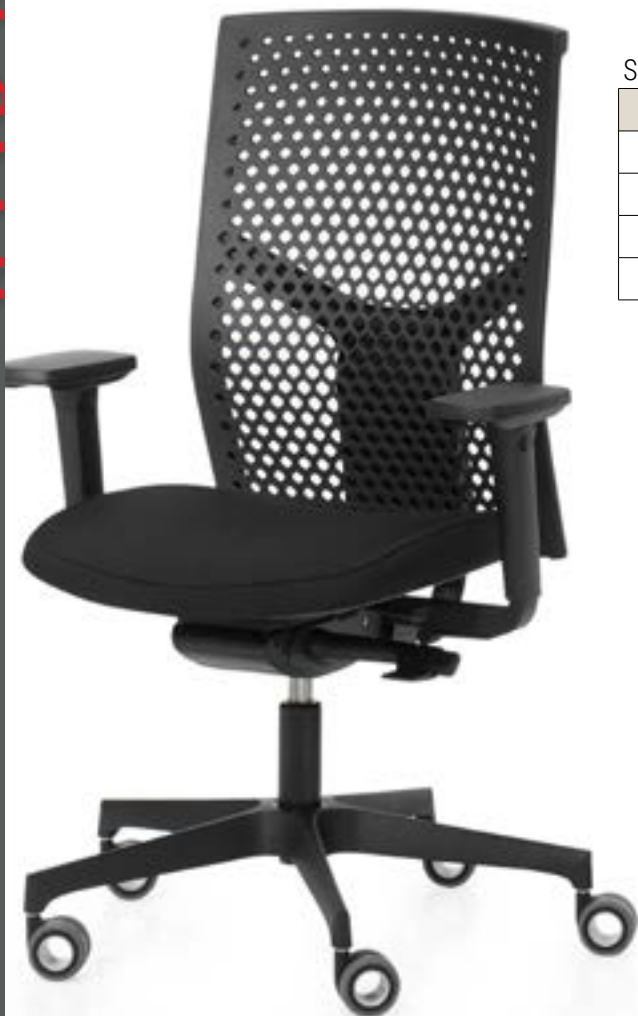
(E) Incluye aro, resorte gas alto, tapones o sin ruedas (dependiendo referencia seleccionada). El PVP del Kit se suma al precio de la referencia seleccionada. No aplicable para Atika 24H.

color respaldo (xx)	
B01	negro
B02	rojo
B03	azul
B04	verde
B05	arena

COTAS



ATIKA PURE



Silla alta Pure sin brazos | S0000-06bb-xyyy

Referencia	Base	Respaldo poliamida	Ruedas	Mecanismo
S2781	nylon negro	regulable	nylon/goma	sincro
S2780	nylon negro	regulable	nylon/goma	sincro desplazador
S2775	aluminio pulido	regulable	romo/goma	sincro
S2774	aluminio pulido	regulable	romo/goma	sincro desplazador

Unidades: 1 / Tela cliente 60 cm / Peso: 20 Kg / Volumen: 0,17 m³

Silla alta Pure sin brazos | S0000-06bb-xyyy

Referencia	Base	Respaldo poliamida	Ruedas Huecas EMILSIDER	Mecanismo
S2796	nylon negro	regulable	hueca/goma	sincro
S2795	nylon negro	regulable	hueca/goma	sincro desplazador
S2790	aluminio pulido	regulable	hueca/goma	sincro
S2789	aluminio pulido	regulable	hueca/goma	sincro desplazador

(Incluye ruedas huecas EMILSIDER y columna de gas STABILUS) Unidades: 1 / Tela cliente 60 cm / Peso: 20 Kg / Volumen: 0,17 m³



Confidente respaldo tapizado | S0000-06bb-xyyy

Referencia	Base	Brazos
S2227	4 patas negro	
S2228	4 patas blanco	
S2229	4 patas cromo	
S2230	4 patas negro brazos	estructural
S2231	4 patas blanco brazos	estructural
S2232	4 patas cromo brazos	estructural

Unidades: 1 / Tela cliente 60 cm / Peso: 18 Kg / Volumen: 0,25 m³

Brazos opcionales

Referencia	BR01	BR02	BR03	BR04	BR06	BR09	BR10
Características	Fijo	regulable altura	3D multiposición	4D	regulable altura	4D	2D



ATIKA PURE

ATIKA

Accesorios

Referencia	Características
S2715 (A)	cabecero regulable tapizado
S2716 (B)	cabecero fijo poliuretano
S2200 (C)	perchero cromado
S9213 (D)	soporte lumbar regulable
K9202 (E)	Kit conversión taburete nylon sin ruedas
K9203 (E)	Kit conversión taburete nylon con tapones
K9210 (E)	Kit conversión taburete aluminio con tapones
K9211 (E)	Kit conversión taburete aluminio sin ruedas

(A)/(B) El cabecero debe ir acompañado de la silla, no se vende suelto.

(A) El cabecero ha de ir con el mismo tapizado que el asiento.

(C) Sólo se puede acoplar a la versión Atika con cabecero.

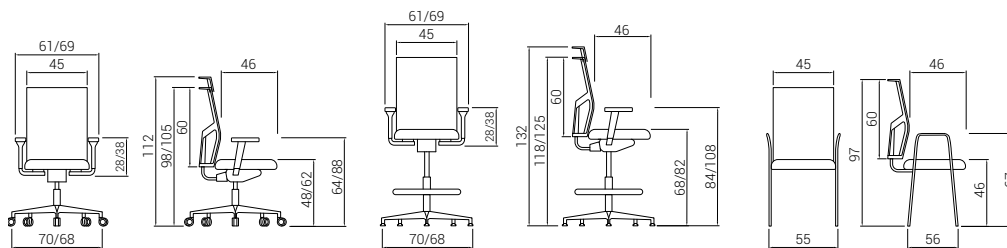
(D) El soporte lumbar regulable debe ir acompañado de la silla, no se vende suelto.

(E) Incluye aro, resorte gas alto, tapones o sin ruedas (dependiendo referencia seleccionada). El PVP del Kit se suma al precio de la referencia seleccionada. No aplicable para Atika 24H.

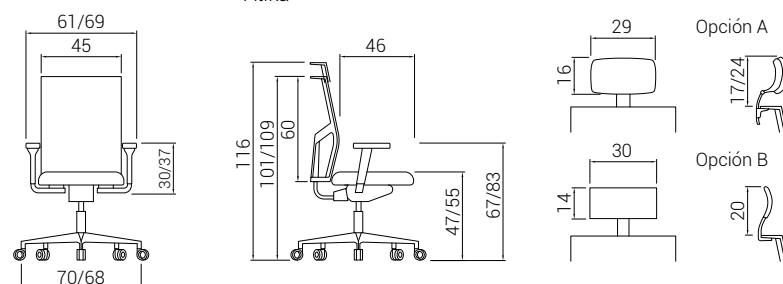
color respaldo poliamida PURE (xx)

01	blanco
02	negro

COTAS



Atika



Atika 24H

Opción A



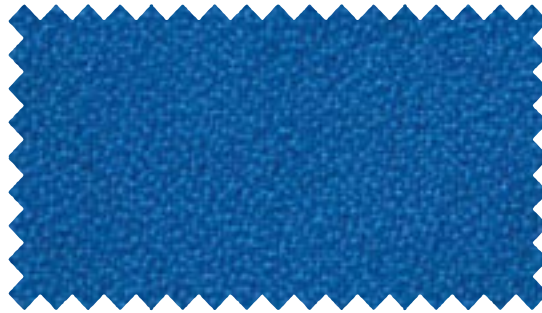
Opción B



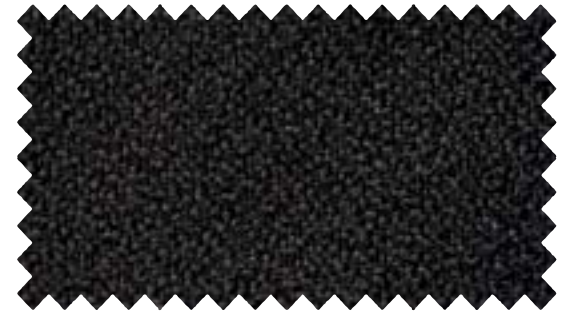
Tapizados

Grupo 01

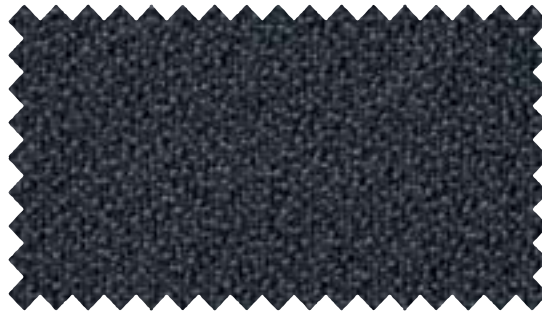
Bali



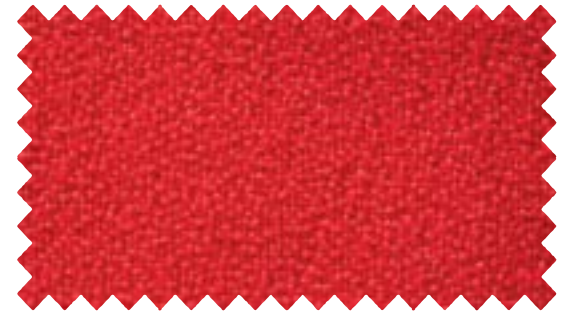
P6



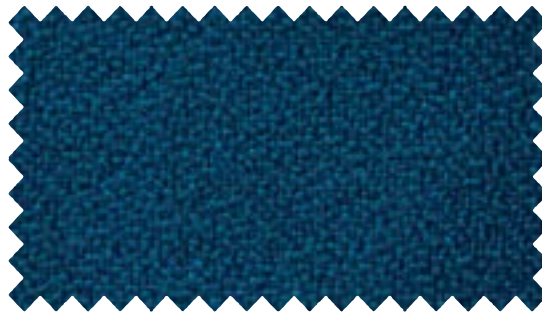
P8



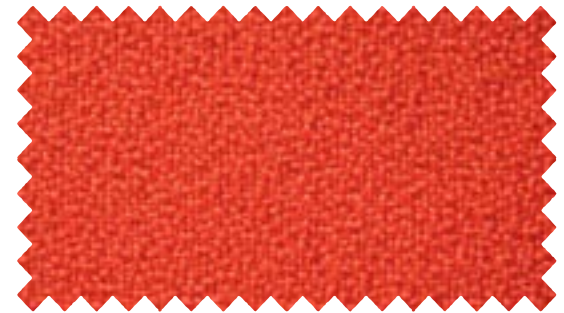
P20



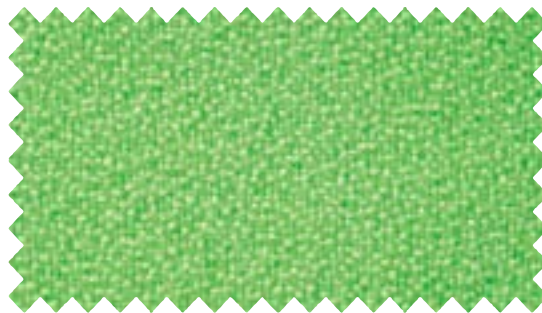
P21



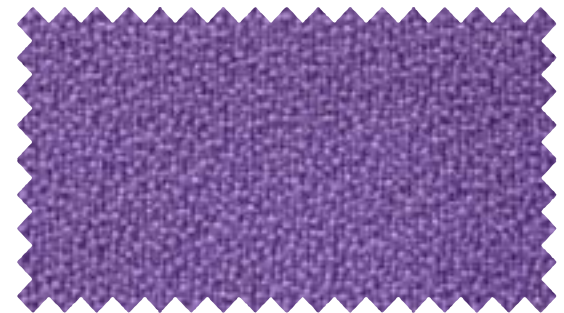
P22



P28



P29



P30

Ficha técnica

Composicion 100% Poliolefina

Ancho 140 cm/ 54 in \pm 2%

Resistencia a la abrasión UNE-EN 14465:2004+A1:2007 Anexo A basado en UNE-EN ISO 12947.2:1999/AC:2006 f 90.000 (Ciclos Martindale)

Resistencia a la rotura UNE-EN ISO 13937-3:2001 Urdimbre: 180 N /Trama: 160 N

Solidez al frote En seco: UNE-EN ISO / 105-X122003 4/5 En húmedo: UNE-EN ISO 105-X122003 4/5

Solidez de colores a la luz UNE-EN ISO 105-B02:2001 +A1:2002. Metodo 2 617 (escala 1-8; 8 mejor valor) Apto para exterior

Resistencia al pilling UNE-EN 14465:2004 - A1:2007, UNE-EN ISO 12945-2:2001 4/5

Inflamabilidad: UE: EN 1021-1:2006 (cigarro) UK: BS 5852:2006 (cigarro) D: DIN 66084:2003-07 clasificaciei n P- c USA: CAL TB 117:2000 SecciOn E, parte 1 (CS. 191-53; CLASS 1) NFPA 260:2009 Cover fabric CLASS 1 Autobuses: Reglamento n° 118 de UNECE Anexo 6 (Directiva 95/28 Anexo IV) Condiciones ignifugas dependientes del tipo de espuma utilizado.



Test de cigarrillo



No usar lejía



Puede lavarse en seco



Antibacterias



Ecológico



Antiestático



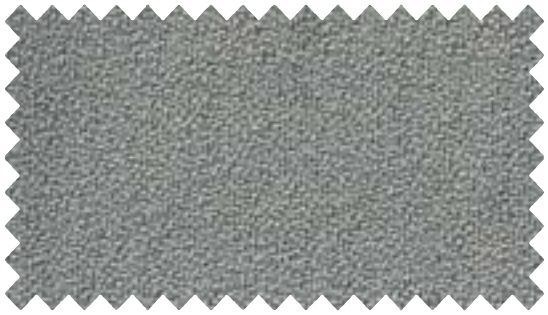
Reciclable 100%



Apto para exterior



Tapizados Grupo 01 Poliéster



C1



C2



C5



C7



C8



C10



C14



C17

Ficha técnica

Composición

64% poliéster – 36% pur

Ancho 140 cm/ 54 in \pm 2%

Resistencia a la abrasión+ 80.000 (Ciclos Martindale) ISO 12947-2

Resistencia a la rotura

UNE-EN ISO 13937-3:2001 Urdimbre: 400 N / Trama: 260 N

Solidez al frote

En seco: UNE-EN ISO / 105-X12:2003 4/5

En húmedo: UN E-EN ISO 105-X12:2003 4/5

Solidez de colores a la luz

Valor: 6 (Tolerancia 5 a 8; 8 mejor valor) ISO 105-B02 (Xenotest)

Resistencia al pilling

UNE-EN ISO 12945-2:2001 4/5

Inflamabilidad:

EN 1021-1 & 2

También pasará otros estándares de inflamabilidad.

El rendimiento ignífugo depende de la espuma utilizada.tipo de espuma utilizado.



No usar lejía



Puede lavarse
en seco



Evitar secar
al sol



Test de
cigarrillo



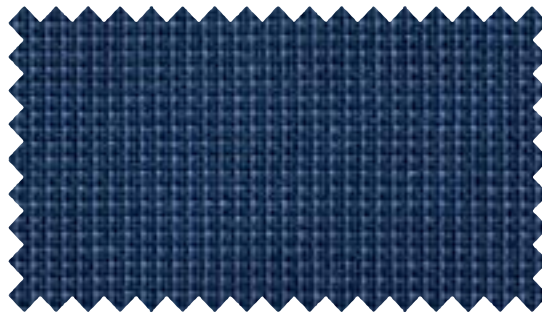
Test de cerilla



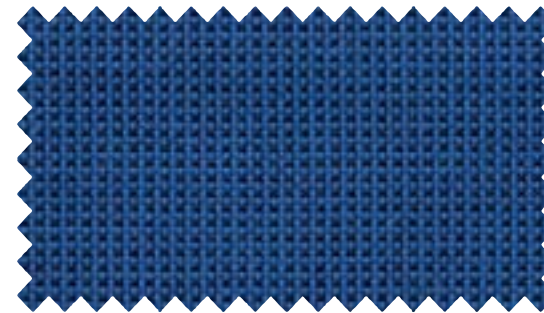
Tapizados

Grupo 01

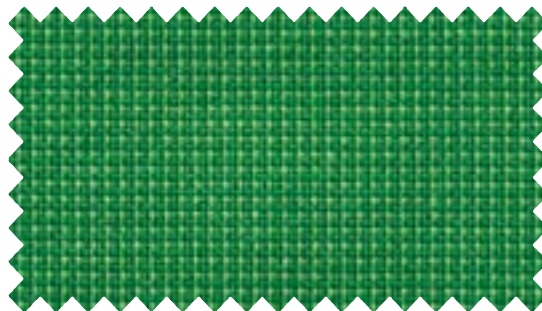
Goya



D1



D3



D6



D8

Ficha técnica

Composicion 100% Poliolefina

Ancho 140 cm/ 54 in \pm 2%

Resistencia a la abrasión UNE-EN 14465:2004+A1:2007 Anexo A basado en UNE-EN ISO 12947-2:1999/AC:2006 90.000 (Ciclos Martindale)

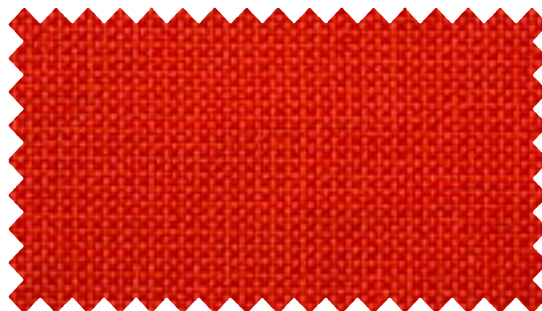
Resistencia a la rotura UNE-EN ISO 13937-3:2001 Urdimbre: 130 N / Trama: 100 N

Solidez al frote En seco: UNE-EN ISO / 105-X12:2003 4/5 En húmedo: UNE-EN ISO 105-X12:2003 4/5

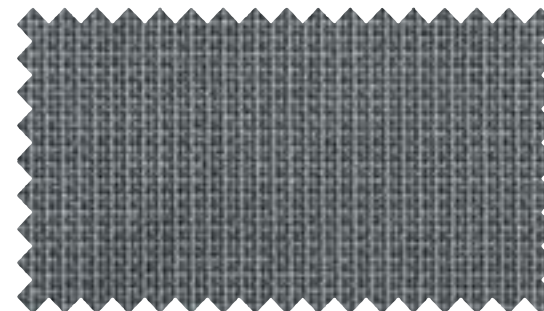
Solidez de colores a la luz UNE-EN ISO 105-B02:2001 +A1:2002. Método 2 5/6 (escala 1-8; 8 mejor valor) Apto para exterior

Resistencia al pilling UNE-EN 14465:2004 +A1:2007, UNE-EN ISO 12945-2:2001 4/5

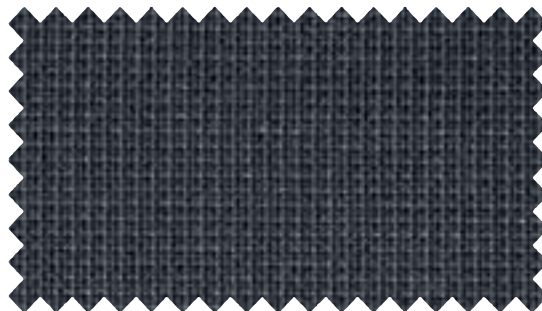
Inflamabilidad: UE: EN 1021-1:2006 (cigarro) UK: BS 5852:2006 (cigarro) D: DIN 66084:2003-07 clasificación P- c USA: CAL TB 117:2000 Sección E, parte 1 (C.S. 191-53; CLASS 1) NFPA 260:2009 Cover fabric CLASS 1 Autobuses: Reglamento nº 118 de UNECE Anexo 6 (Directiva 95/28 Anexo IV) Condiciones ignifugas dependientes del tipo de espuma utilizado.



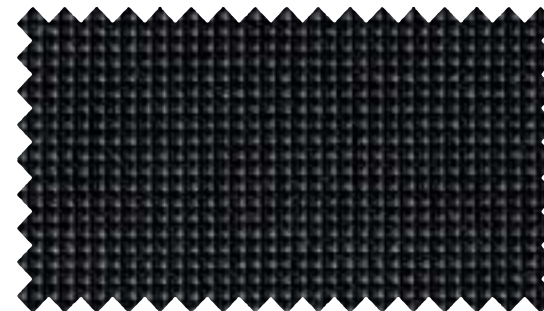
D9



D10



D11



D12



Test de cigarrillo



No usar lejía



Puede lavarse en seco



Antibacterias



Ecológico



Antiestático



Reciclable 100%



Apto para exterior



Tapizados

Grupo 01

Touch Leather



R1



R2



R3



R4



R5



R6



R7



R8

Ficha técnica

Composición

85 % Poliuretano (PU) – 15 % Algodón

Ancho 140 cm/ 54 in

Peso 570 g/m²

Espesor 1,00 - 1,10 mm.

Resistencia a la abrasión 50.000 (Ciclos Martindale) ISO 1247-2:1998

Resistencia a la rotura

Urdimbre: 3,18 kg. / Trama: 3,64 kg.

Resistencia a la tensión

Urdimbre: 3,18 kg. / Trama: 3,64 kg.

Inflamabilidad:

UE: EN 1021-1:2006 (cigarro)

UK: BS 5852:2006 (cigarro)

D: DIN 66084:2003-07 clasificación P- c
USA: CAL TB 117:2000 Sección E, parte 1
(C.S. 191-53; CLASS 1)

NFPA 260:2009 Cover fabric CLASS 1

Autobuses: Reglamento n° 118 de UNECE
Anexo 6 (Directiva 95/28 Anexo IV)

Condiciones ignifugas dependientes del tipo de espuma utilizado.



No usar lejía



Puede lavarse
en seco



Lavar con
pañó húmedo



Evitar secar
al sol



Test de
cigarrillo



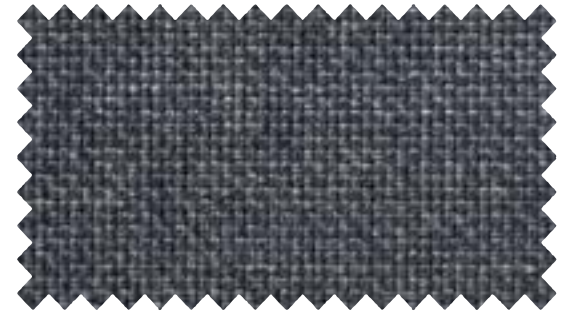
Tapizados

Grupo 01

Combi



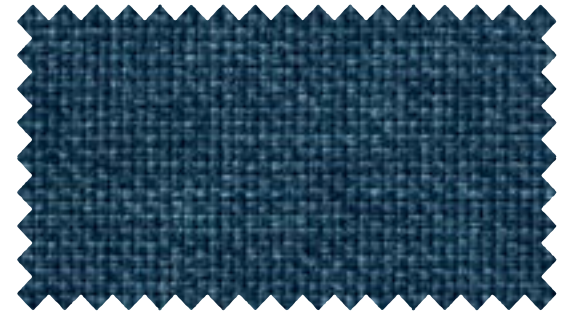
B1



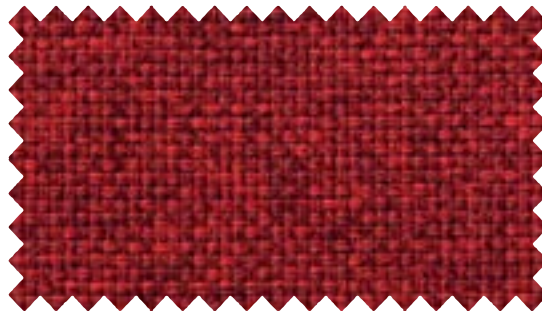
B2



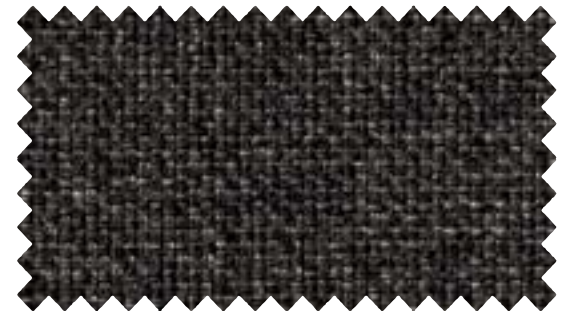
B3



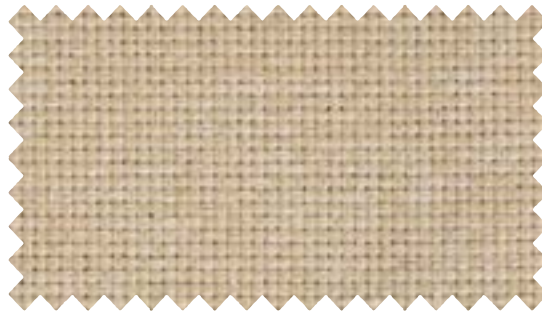
B4



B5



B6



B7



B8

Ficha técnica

Composicion 100% Poliolefina

Ancho 140 cm/ 54 in ±

Resistencia a la abrasión UNE-EN 14465:2004+A1:2007 Anexo A basado en UNE-EN ISO 12947-2:1999/AC:2006 + 40.000 (Ciclos Martindale)

Resistencia a la rotura UNE-EN ISO 13937-3:2001 Urdimbre: 400 N / Trama: 260 N

Solidez al frote En seco: UNE-EN ISO / 105-X12:2003 4/5 En húmedo: UNE-EN ISO 105-X12:2003 4/5

Solidez de colores a la luz UNE-EN ISO 105-B02:2001 +A1:2002. Método 2 6/7 (escala 1-8; 8 mejor valor) Apto para exterior

Resistencia al pilling UNE-EN 14465:2004 +A1:2007, UNE-EN ISO 12945-2:2001 4/5

Inflamabilidad: UE: EN 1021-1:2006 (cigarro) UK: BS 5852:2006 (cigarro) D: DIN 66084:2003-07 clasificación P- c USA: CAL TB 117:2000 Sección E, parte 1 (C.S. 191-53; CLASS 1) NFPA 260:2009 Cover fabric CLASS 1 Autobuses: Reglamento nº 118 de UNECE Anexo 6 (Directiva 95/28 Anexo IV) Condiciones ignifugas dependientes del tipo de espuma utilizado.



Test de cigarrillo



No usar lejía



Puede lavarse en seco



Antibacterias



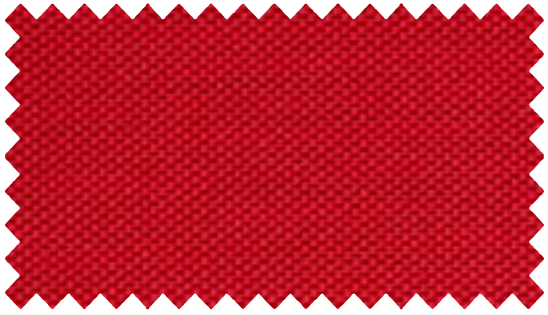
Ecológico



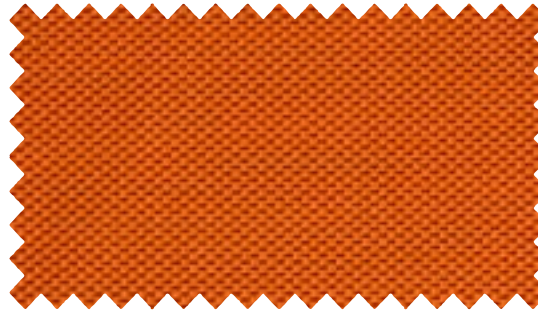
Reciclable 100%



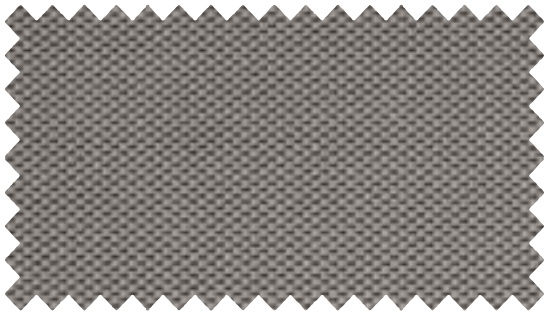
Tapizados Grupo 02 Ocean



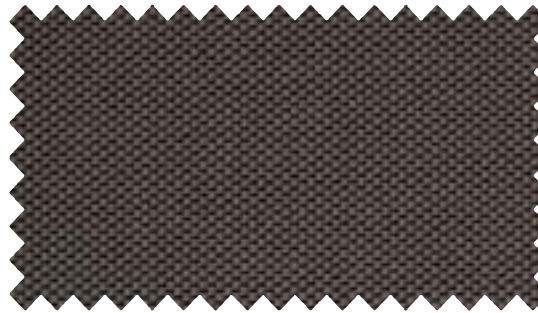
G2



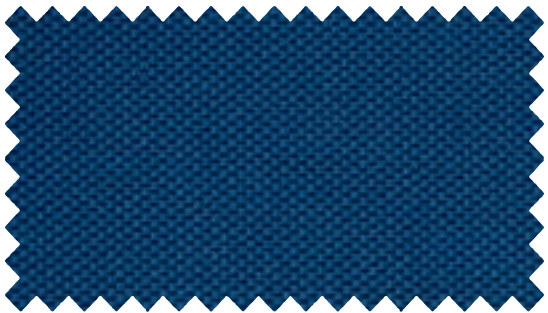
G3



G4



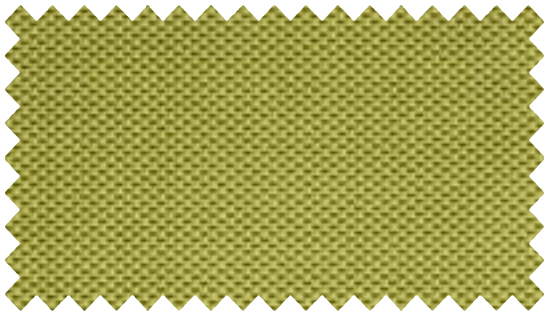
G5



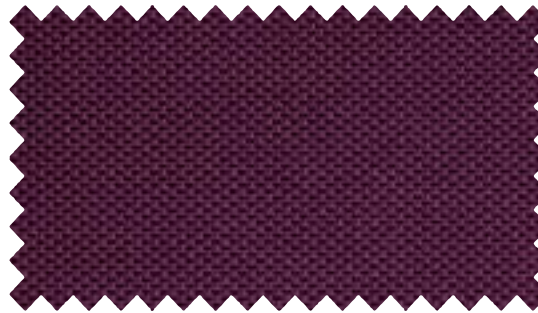
G7



G8



G10



G12

Ficha técnica

Composición 100% Poliéster F.R.
 Ancho 160 cm / $\pm 2\%$
 Resistencia a la abrasión UNE-EN 14465:2004+A1:2007 Anexo A basado en UNE-EN ISO 12947-2:1999/AC:2006 + 100.000 (Ciclos Martindale)
 Resistencia a la rotura UNE-EN ISO 13937-3:2001Urdimbre: 68 N / Trama: 73 N
 Solidez al frote:
 En seco: UNE-EN ISO 105-X12:2003 4/5
 En húmedo: UNE-EN ISO 105-X12:2003 4/5
 Solidez de colores a la luz UNE-EN ISO 105-B02:2001 +A1:2002. Método 2 4/5 (escala 1-8; 8 mejor valor)
 Resistencia al pilling UNE-EN 14465:2004 +A1:2007, UNE-EN ISO 12945-2:2001 4/5
 Inflamabilidad:
 UE: EN 1021-1:2006 (cigarro) EN 1021-2:2006 (cerilla); UK: BS 5852:2006 (cigarro y cerilla); BS 5852:2006 Crib 5; BS 7176:2007 Medium Hazard; F: NF P92-507:2004 clasificación M.1 NF D 60-013:2006 (AM 18); D: DIN 4102-1:1998 clasificación B2; DIN 66084:2003 clasificación P-a; ES: UNE 23727-90 1R clasificación M.1; I: UNI 9175:2010 Clase 1.IM; USA: CAL TB 117:2000 Sección E, parte 1 (C.S. 191-53; CLASS 1); NFPA 260:2009 Cover fabric CLASS 1; Autobuses: Reglamento nº 118 de UNECE Anexo 6; Marítimo: IMO MSC.307 (88) Anexo I Parte 8; Aeronáutico: FAR 25.853 a) Apéndice F Part I Parágrafo (a) (1) (ii). Cond. ignífugas dependientes del tipo de espuma utilizado.



No usar lejía

Puede lavarse
en secoEvitar secar
al solTest de
cigarrillo

Test de cerilla



Tapizados

Grupo 02

Elastika FR



I2



I3



I4



I7

Ficha técnica

Composición 100% Poliéster F.R.
 Ancho 140 cm/ 54 in ±
 Resistencia a la abrasión UNE-EN 14465:2004+A1:2007 Anexo A basado en UNE-EN ISO 12947-2:1999/AC:2006 + 100.000 (Ciclos Martindale)
 Resistencia a la rotura UNE-EN ISO 13937-3:2001 Urdimbre: 81 N / Trama: 66 N
 Solidez al frote En seco: UNE-EN ISO / 105-X12:2003 4 En húmedo: UNE-EN ISO 105-X12:2003 4
 Solidez de colores a la luz UNE-EN ISO 105-B02:2001 +A1:2002. Método 2 5/6 (escala 1-8; 8 mejor valor)
 Resistencia al pilling UNE-EN 14465:2004 +A1:2007, UNE-EN ISO 12945-2:2001 4/5
 Inflamabilidad: UE: EN 1021-1:2006 (cigarro) EN 1021-2:2006 (cerilla); UK: BS 5852:2006 (cigarro y cerilla); BS 5852:2006 Crib 5; BS 7176:2007 Medium Hazard; F: NF P92-507:2004 clasificación M.1 NF D 60-013:2006 (AM 18); D: DIN 4102-1:1998 clasificación B2; DIN 66084:2003 clasificación P-a; ES: UNE 23727-90 1R clasificación M.1; I: UNI 9175:2010 Clase 1.IM; USA: CAL TB 117:2000 Sección E, parte 1 (C.S. 191-53; CLASS 1); NFPA 260:2009 Cover fabric CLASS 1; Autobuses: Reglamento nº 118 de UNECE Anexo 6; Marítimo: IMO MSC.307 (88) Anexo I Parte 8; Aeronáutico: FAR 25.853 a) Apéndice F Part I Parágrafo (a) (1) (ii). Condiciones ignífugas dependen del tipo de espuma utilizado.



I10



I11



I12



I14



No usar lejía

Puede lavarse
en secoEvitar secar
al solTest de
cigarrillo

Test de cerilla



Tapizados Grupo 02 Oruga



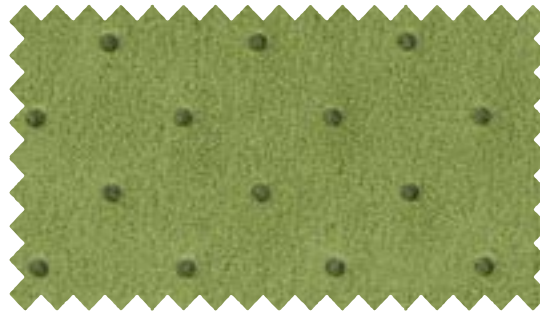
02



04



07



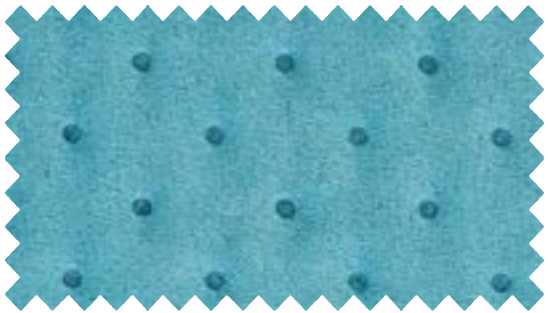
09



010



011



012



015

Ficha técnica

Composición 100 % poliéster

Ancho 150 cm

Resistencia de las costuras

Urdimbre: 1.8 mm / BS 3320:1988

Trama: 2 mm / BS 2543:1995

Resistencia a la abrasión

+70.000 (Ciclos Martindale)

Resistencia a la rotura

Urdimbre: 64 N / ISO13937-3:2000

Trama: 64 N / ISO13937-3:2000

Resistencia de rotura al rasgado

Urdimbre: 140,36 N / EN ISO 13937-3

Trama: 92,62 N / EN ISO 13937-3

Solidez de colores a la luz

4 / ISO 105 B02:1994

Solidez a la limpieza en seco

4-5 / ISO 105X12:2001

Solidez de los colores al lavado

4 / ISO 105X12:2001

Resistencia al pilling

4-5 / ISO 12945-2



No usar lejía



Puede lavarse
en seco



Evitar secar
al sol



Acabado
antimanchas



Tapizados

Grupo 02

Nilo



NL1



NL7



NL9



NL12

Ficha técnica

Composición

Superficie: 100 % poliuretano
Interior: 70 % poliéster / 30 % algodón

Ancho 140 cm / 54 in +/- 2cm

Resistencia a la abrasión +100.000 (Ciclos Martindale)

Resistencia a la rotura Urdimbre: 54,6 N / A EN ISO 13937-3 Trama: 46,7 N / A EN ISO 13937-3

Resistencia de rotura al rasgado Urdimbre: 54,6 N / A EN ISO 13937-3 Trama: 46,7 N / A EN ISO 13937-3

Solidez de colores a la luz
> 5 / A EN ISO 105-B 02

Solidez a la limpieza en seco
5: A EN ISO 105-X12

Solidez de los colores al lavado
5: A EN ISO 105-X12

Resistencia al pilling ISO/DIS 12945-2

Tratamiento Azo No se detectan

Anti hidrólisis jungle test 3 años

Inflamabilidad: EN 1021-1 & 2
También pasará otros estándares de inflamabilidad. El rendimiento ignífugo depende de la espuma utilizada.



NL15



NL33



NL39



NL43



No usar lejía



Puede lavarse en seco



Evitar secar al sol



Ecológico



Anti hidrólisis



Antialérgico



Sin producto químicos



Test de cigarrillo



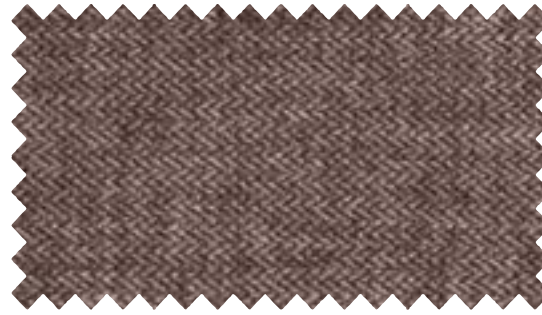
Test de cerilla



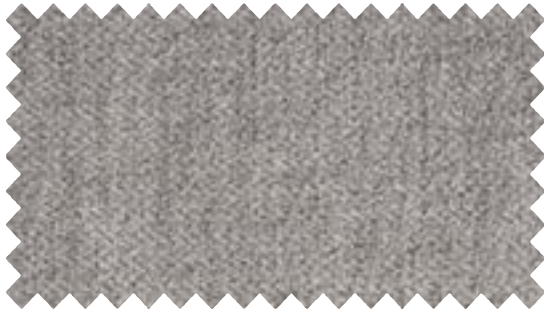
Tapizados Grupo 02 Madison



MA1



MA3



MA4



MA6



MA12



MA17



MA19



MA20

Ficha técnica

Composición 80 % pes. / 20 % cot.

Ancho 140 cm/ 54 in

Resistencia de las costuras

Urdimbre: 1.8 mm / BS 3320:1988

Trama: 2 mm / BS 2543:1995

Resistencia a la abrasión

+ 30.000 (Ciclos Martindale)

Resistencia a la rotura

Urdimbre: 729,0 n/18,1% Cat. A en ISO

13934-1 Trama: 687,0 n/29,9% Cat. A en ISO 13934-1

Resistencia de rotura al rasgado

Urdimbre: 140,36 N / EN ISO 13937-3

Trama: 92,62 N / EN ISO 13937-3

Solidez de colores a la luz

> 5 / UNE 40187 / BS 1006-B02

Solidez a la limpieza en seco

5: ISO 105-D01 / UNE 40099

Solidez de los colores al lavado

5: ISO 105-C06 / UNE 40029

Resistencia al pilling

ISO/DIS 12945-2



No usar lejía



Lavar con
pañó húmedo



Evitar secar
al sol



Tapizados

Grupo 03

Valencia



VA5



VA6



VA11



VA14

Ficha técnica

Composición 100% poliéster

Ancho 137 cm - ISO 2286-1

Resistencia a la abrasión + 300.000
(Martindale ciclos) ISO 12947-2

Resistencia a la rotura ISO 4674-1 MB
NEWTON (MIN.)

Urdimbre: 29 N / Trama: 25 N

Solidez al frote

En seco: UNE-EN ISO / 105-X12:2003 4/5

En húmedo: UNE-EN ISO 105-X12:2003 5

Solidez de colores a la luz

DIN 54004 / NTC 1479 Lana Azul

Cal≥7 1,000 Hours

Resistencia a la tensión

ISO 1421 M1 NEWTON / MIN

Urdimbre: 405 N / Trama: 198

Inflamabilidad

FMVSS 302, IMO Res. MSC.307 (88) -

(2010 FTP Code) Annex 1 Part 8; FAR

25.853 (A) Appendix F Part. I (a) (1) (ii);

UNE 23.727 90: M2; EN 1021 PARTE 1 & 2;

DIN 4102 (B2); ÖNORM B 3825; ÖNORM

B 3800 Teil 1; CALIFORNIA T.B. 117-2013;

UFAC Fabric - Class I; NFP 92.503: M2; EN

71-2; UNI 9175: 1.IM;ECE R118



VA15



VA16



VA21



VA 22



No usar lejía



Puede lavarse
en seco



Evitar secar
al sol



Antiestático



Impermeable



Antialérgico



Sin producto
químicos



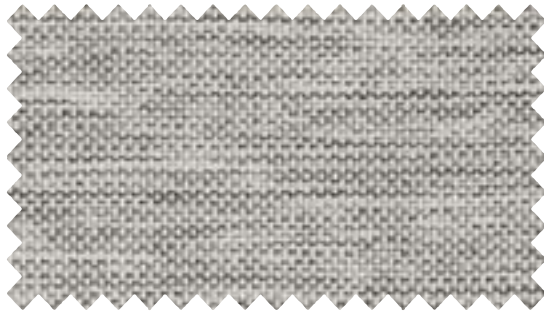
Test de
cigarrillo



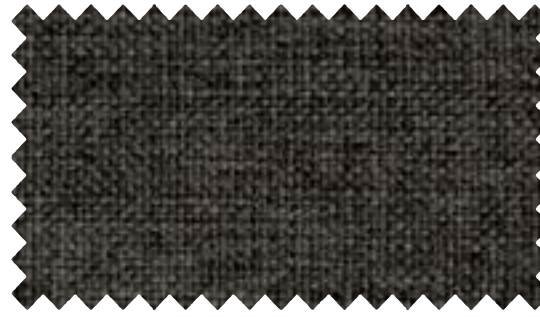
Test de cerilla



Tapizados Grupo 03 Dekora



DE1



DE2



DE3



DE4



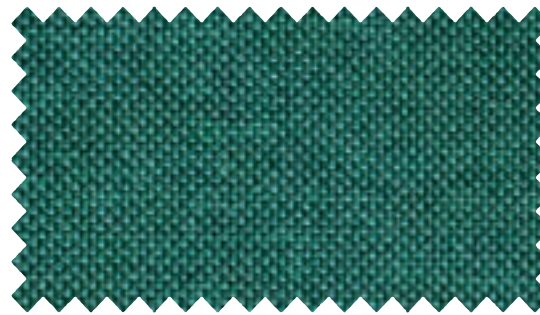
DE5



DE6



DE7



DE8

Ficha técnica

Composición 100% Poliolefina

Ancho 140 cm/ 54 in \pm 2%

Resistencia a la abrasión UNE-EN
14465:2004+A1:2007 Anexo A basado en UNE-EN ISO
12947-2:1999/AC:2006
+ 40.000 (Ciclos Martindale)

Resistencia a la rotura
UNE-EN ISO 13937-3:2001
Urdimbre: 120 N / Trama: 130 N

Solidez al frote
En seco: UNE-EN ISO / 105-X12:2003 4/5
En húmedo: UNE-EN ISO 105-X12:2003 4/5

Solidez de colores a la luz
UNE-EN ISO 105-B02:2001 +A1:2002.
Método 2 5/6 (escala 1-8; 8 mejor valor)
Apto para exterior

Resistencia al pilling
UNE-EN 14465:2004 +A1:2007,
UNE-EN ISO 12945-2:2001 4/5

Inflamabilidad:
UE: EN 1021-1:2006 (cigarro)
UK: BS 5852:2006 (cigarro)
D: DIN 66084:2003-07 clasificación P- c
USA: CAL TB 117:2013 Sección 1: COVER FABRIC TEST
NFPA 260:2013 CLASS 1

Autobuses: Reglamento nº 118 de UNECE Anexo 6
(Directiva 95/28 Anexo IV)
Condiciones ignifugas dependientes del tipo de
espuma utilizado.



No usar lejía



Puede lavarse
en seco



Evitar secar
al sol



Ecológico



Antiestático



Reciclable
100%



Test de
cigarrillo



Atika & Custom tapizada Foam



B01

Ficha técnica

Composición 64% poliéster – 36% pur

Ancho 140 cm/ 54 in \pm 2%

Resistencia a la abrasión
+ 80.000 (Ciclos Martindale)
ISO 12947-2

Resistencia a la rotura
UNE-EN ISO 13937-3:2001
Urdimbre: 400 N / Trama: 260 N

Solidez al frote
En seco: UNE-EN ISO / 105-X12:2003 4/5
En húmedo: UNE-EN ISO 105-X12:2003 4/5

Solidez de colores a la luz
Valor: 6 (Tolerancia 5 a 8; 8 mejor valor)
ISO 105-B02 (Xenotest)

Resistencia al pilling
UNE-EN ISO 12945-2:2001 4/5

Inflamabilidad:
EN 1021-1 & 2
También pasará otros estándares de inflamabilidad.
El rendimiento ignífugo depende de la espuma utilizada.



B02



B03



B04



B05



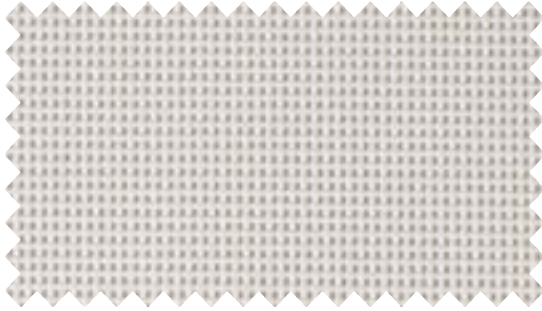
No usar lejía

Puede lavarse
en secoEvitar secar
al solTest de
cigarrillo

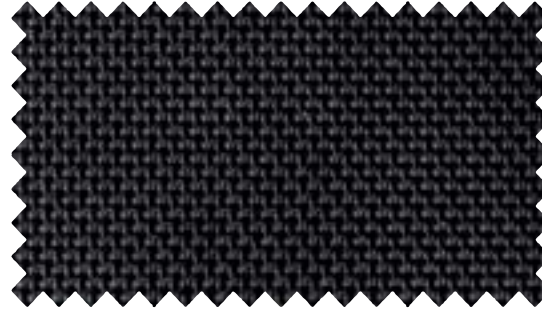
Test de cerilla



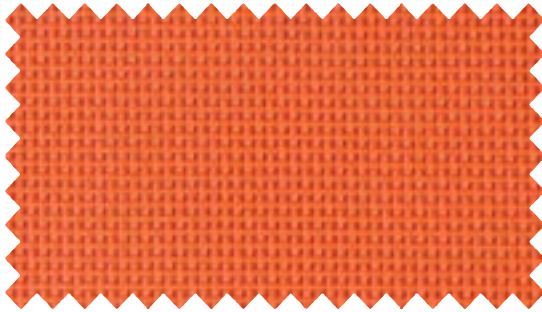
Malla / Atika, AtikaPro & Splash



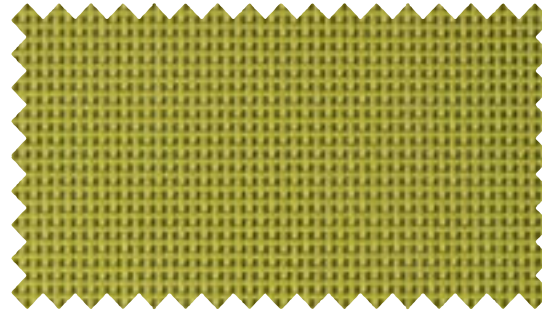
01



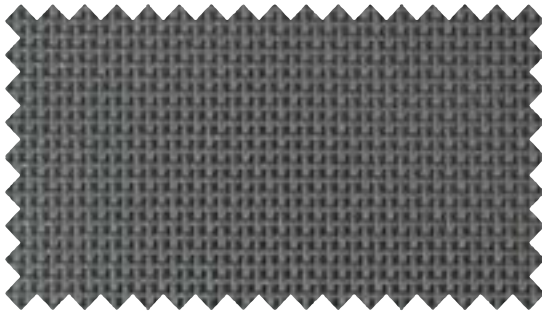
02



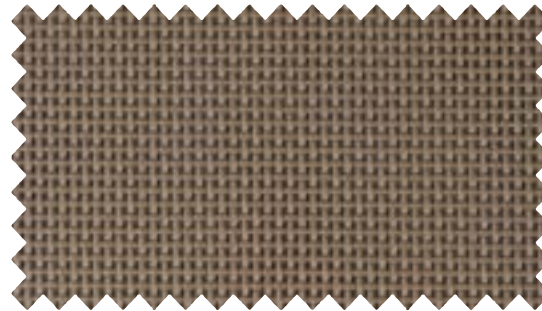
06



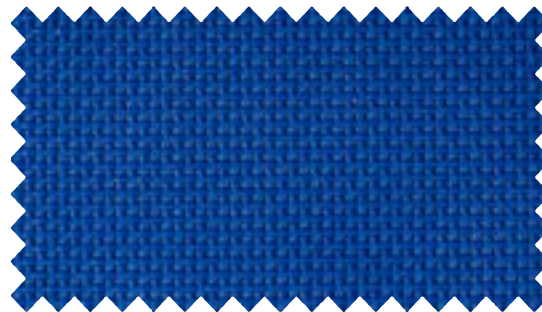
20



22



26



27

Ficha técnica

Componentes del tejido

PVC: 75 %

PES: 25 %

Composición

Hilo urdimbre: 4.700 dtex

Hilo Trama 1: 4.700 dtex

Ancho Min 140 cm - Max 235 cm

Peso 560 gr/m2 UNI 9213/3

Espesor 1 mm

Resistencia a la abrasión

EN ISO 12947-2:1998

+ 100.000 (Ciclos Martindale)

Resistencia a la rotura

UNI EN ISO 1421

Urdimbre: 230 Kg/5cm / Trama: 275Kg/5cm

Solidez al frote

EN ISO 105-x12:2003

col. 4165, 1101, 2102, 4154, 4104, 1195

5 - val. max

Solidez de colores a la luz

EN ISO 4892-2/06

col. 0152, 5154, 1140, 0600, 4202, 0108,

4104, 1100, 2116 8 - val. max

Resistencia a la fatiga

UNE-EN ISO 13934 EN1728:2000 - EN

Level 3° alto > 200.000 cycles / 1.000 N



No usar lejía

Puede lavarse
en secoEvitar secar
al sol



www.dileoffice.com

DILEOFFICE Showroom Madrid: C/ Marcelina, 6 28029 (Madrid)
DILEOFFICE S.L. Pol. Ind. II, Avda. de Valencia S/N, 03420 Castalla (Alicante) SPAIN

Tel. +34 965 561 177 | Fax. +34 965 560 672 | info@dileoffice.com